

平成23年度（第4回） 愛知県オリエンテーリング選手権大会

開催日：平成23年8月21日（日）

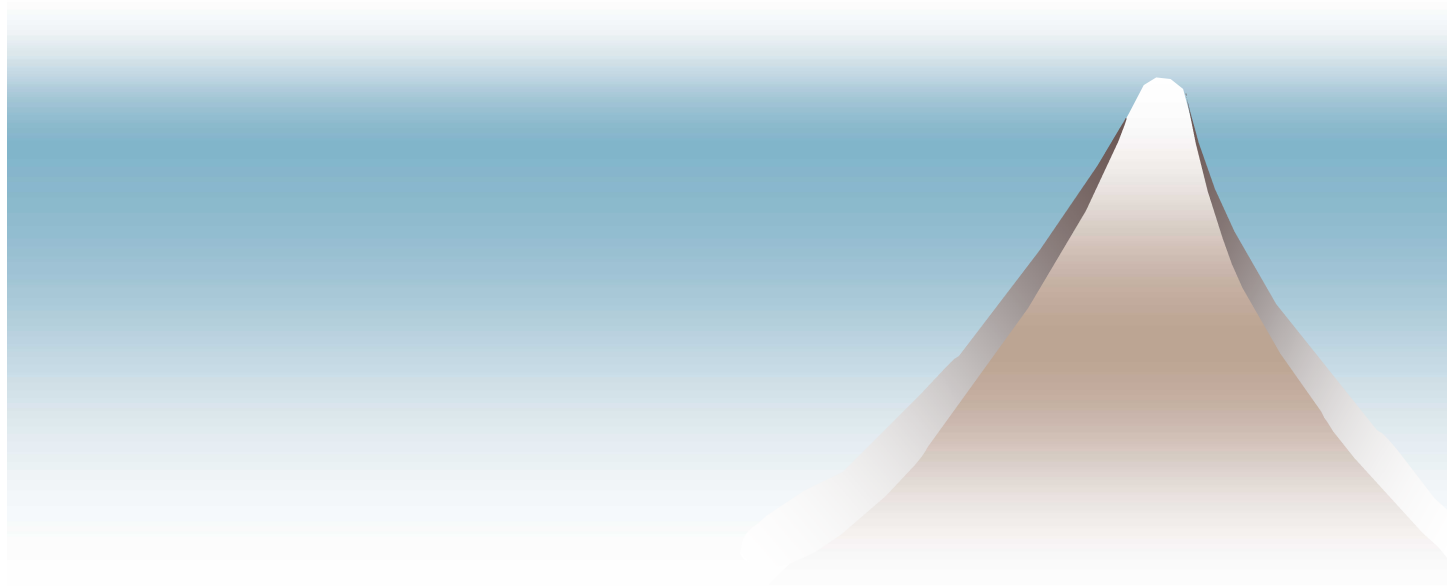
よびかけ

第4回愛知県選手権を、愛知県の全日本リレーの代表選考会とかねて大阪OLCの協力のもと、合宿と併せて実施します。

コースプランナーは、昨年度に引き続き松澤俊行さんです。

昨年度選手権者 谷川友太さん 落合志保子さんをご招待します。

愛知県外の方のためのオープンクラスもあります。



第4回愛知県オリエンテーリング選手権大会

【主催】愛知県オリエンテーリング協会

【とき】平成23年8月21日(日)

【ところ】「作手高原」(愛知県新城市) 集合場所 安城市作手高原野外センター

【競技種目】ミドルオリエンテーリング

【参加資格】選手権クラスについては、次のいずれかに該当する者

愛知県在住、在勤、在学者。愛知県オリエンテーリング協会加盟クラブ員。

愛知県オリエンテーリング協会で競技者登録をした者。

【参加クラスと表彰】

選手権クラス:男女とも下記の表のとおり年齢別にクラス分けはしますが、コースは同じです。

クラスごとに3位まで表彰し、全体でもっとも成績のよかった男女各1名を愛知県選手権者として表彰します。参加者数によってはクラスを統合します。

男子		女子	
クラス	年齢	クラス	年齢
MJH	15歳以下(中学生)		
MH	16歳から18歳(高校生)	WH	18歳以下
MU	19歳から22歳(大学生)	WU	19歳から22歳(大学生)
MA	23歳から34歳	WA	23歳から29歳
MS	35歳から49歳	WS	30歳から44歳
MV	50歳から64歳	WV	45歳以上
MSV	65歳以上		

一般クラス:MO、WO(選手権クラスとは同水準の平行コースです。)、B(中級者向け)

いずれも年齢制限なし。各クラス3位まで表彰します。

※当日参加は一般クラスのみとなります。選手権クラス希望の方は必ず事前に申し込んでください。

【参加料】19歳以上1500円 18歳以下 1000円(Eカードレンタル希望者は200円をプラス)

競技後当日のコースを用いてリレー練習会を行います。

当日申込みも同額としますが、リレー練習会参加費は別料金となります。

【申込方法】①~⑫について明記の上申し込み先に申し込んでください。Eメールで申し込まれる方は、タイトルを「愛知県選手権申込」として、別添のエクセルシートを用いてください。

- ① 参加者氏名(フリガナ)②性別③生年月日及び平成24年3月31日時点での年齢
- ④参加クラス⑤所属クラブ
- ⑥EカードNo(レンタル希望者はレンタルと記載)
- ⑦住所
- ⑧メールアドレスもしくは電話番号
- ⑨競技者登録番号(登録された方のみ。選考会参加希望者はリレー申込までに登録していただく必要がありますのでこの機会に登録してください。一般クラスの方は不要)
- ⑩ 全日本リレー参加希望クラス(2クラスまで記入可、参加希望されない方は空欄)
- ⑪ リレー練習会 参加・不参加
- ⑫ 備考(利用交通機関)

プログラムはメール送付もしくは県協会 web サイトに公開しますが、郵送を希望される方は申込書と一緒に返信用封筒に80円切手を貼ったものを同封して申し込んでください。

その後参加料を以下の口座に振り込んでください。

○参加料振込先

三菱東京UFJ銀行 常滑支店(店番305) 普通 352691 シンタイ アキラ

【申し込み・問合せ先】

松橋徳敏 〒491-0201 一宮市奥町字下川田72番地6 電話090-1755-4534

Eメール matsuhashi●xa2.so-net.ne.jp (●=@)

【申込締切】8月6日(日) 一度振り込まれた参加料はお返しできません。予めご了承ください。

【その他】本大会は、大阪 OLC 合宿2日目のレースと合同で行います。

合宿に参加される方は参加費を改めて収める必要はありませんので、申し込み時にその旨記載してください。前日は同じ地図で練習を行います。